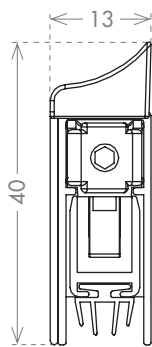
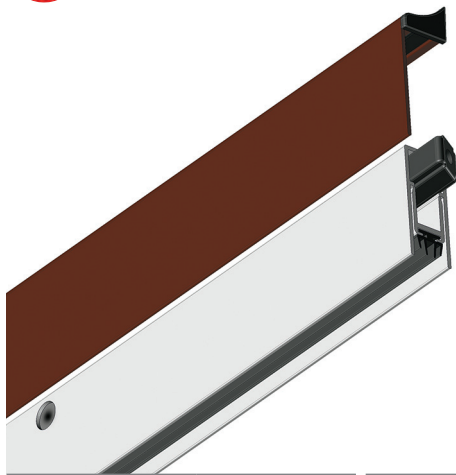
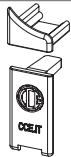




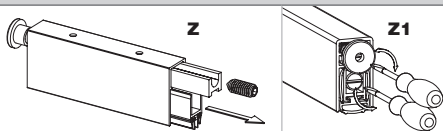
mod. APPLIQUE



TAPPO DI FINITURA
CLOSING PLUG
TAPON DE ACABADO
BOUCHON DE FINITION



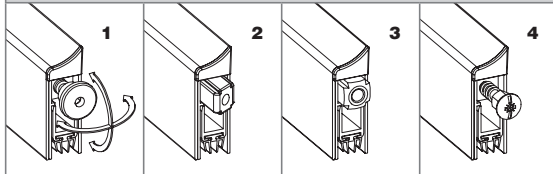
OPZIONALE - OPTIONAL - OPCIONAL - EN OPTION



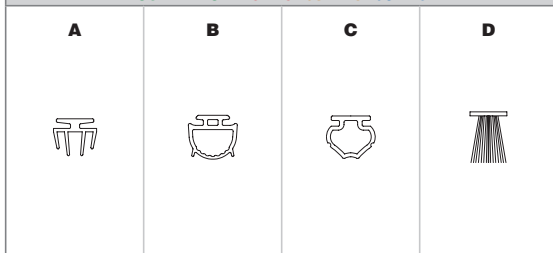
APPLICAZIONE - APPLICATION - APPLICAION - APPLICATION



TIPO PULSANTE E REGOLAZIONE - PLUNGER AND ADJUSTMENT TYPE
TIPO DE PULSADOR Y REGULACION - TYPE DE POUSSOIR ET REGLAGE



GUARNIZIONI - SEALS - JUNTAS - JOINTS



LUNGHEZZE - LENGTHS - LONGITUDES - LONGUEURS: 330 - 430 - 530 - 630 - 730 - 830 - 930 - 1030 - 1130 - 1230 - 1330 - 1430 - 1530 - 1630 - 1730 - 1830 mm.

codice: ASAPP

APPLICAZIONE:

- Tutti i tipi di porte a battente.

ACCORCIABILITÀ:

- Fino a 150 mm sul lato opposto al pulsante di spinta. Misura 330 accorciabile 20 mm, misura 430 accorciabile 120 mm.

TIPO DI FISSAGGIO:

- Con viti in dotazione.

TIPO PULSANTE E REGOLAZIONE:

1. Pulsante autodirezionale snodato, metallico con cappuccio in Nylon regolabile con chiave esagonale da 3 mm.
2. Pulsante in Nylon per funzionalità lato maniglia, regolabile con chiave esagonale da 3 mm.
3. Pulsante quadrato in nylon.
4. Pulsante in acciaio, regolabile con cacciavite a stella, taglio e con chiave fissa da 6 mm.

GUARNIZIONI:

- A. 4 labbra in materiale termoplastico coestruso, autoestinguente.
- B. Palloncino in silicone autoestinguente.
- C. Tubolare in materiale termoplastico autoestinguente.
- D. Spazzolino in polipropilene impregnato di olio silconico.

CARATTERISTICHE TECNICHE:

- Disponibile nelle colorazioni Bianco (RAL 9010), Marrone (RAL 8019). Altri colori disponibili su richiesta per quantità minime.
- Movimento basculante frizionato (l'abbassamento della guarnizione avviene prima sul lato cerniera e poi sul lato maniglia).
- Corsa 14 mm.
- Molle in acciaio zincato e bielle di spinta in PA 20% fibra di vetro.
- Profili in alluminio in lega 6060 T6.
- Tappo di finitura incluso.

CERTIFICAZIONI:

- Collaudato per 200.000 chiusure.

OPZIONALE:

- Il meccanismo può essere sfilato sia dal lato cerniera che dal lato maniglia (Z), sistema esclusivo CCE (brevettato).
- Sistema a doppia regolazione (Z1). L'abbassamento della guarnizione viene gestito da due registri (regolabili con cacciavite a taglio) che agiscono sulla discesa (vite superiore) e sulla inclinazione (vite inferiore).

code: ASAPP

APPLICATION:

- All types of swing door.

TRIMMING LENGTHS:

- Up to 150 mm on the opposite side to the plunger. Length 330 can be shortened 20 mm, length 430 can be shortened 120 mm.

FIXING TYPE:

- With screws (supplied).

PLUNGER AND ADJUSTMENT TYPE:

1. Self-directing articulated metal plunger with nylon cap, adjustable with a 3 mm Allen wrench.
2. Nylon plunger for lock side operation, adjustable with a 3 mm Allen wrench.
3. Square section nylon plunger.
4. Steel plunger, adjustable with cross-head screwdriver, slotted screwdriver, and 6 mm spanner.

SEALS:

- A. 4 fins in self extinguishing coextruded thermoplastic.
- B. Balloon in self-extinguishing silicone.
- C. Coextruded tubular seal in self-extinguishing PVC or TPE.
- D. Brush made of silicone oil-impregnated polypropylene.

TECHNICAL CHARACTERISTICS:

- Available in White (RAL 9010), Brown (RAL 8019). Other colours on request (minimum quantity orders).
- Graduated scissor action (seal drops on hinge side before lock side).
- 14 mm maximum drop.
- Galvanised steel flat springs and actuators in PA reinforced with 20% glassfibre.
- 6060 T6 aluminium alloy profiles.
- Closing plug included.

CERTIFICATIONS:

- Tested to 200,000 closing cycles.

OPTIONAL:

- Mechanism removable from both hinge and lock sides (Z) (patented system).
- Double adjust system (Z1). Seal drop can be adjusted with a slotted screwdriver using two different registers: the upper screw controls the drop and the lower screw set the inclination.

código: ASAPP

APLICACION:

- Todos los tipos de puertas batientes.

RECORTE:

- Hasta 150 mm en lado opuesto al pulsador de empuje. Longitud de 330 recorte de 20 mm; longitud de 430 recorte de 120 mm.

TIPO DE FIJACIÓN:

- Con tornillos incluidos.

TIPO DE PULSADOR Y REGULACION:

1. Pulsador autodirezional articulado, metalico con capuchón de nylon regulable con llave hexagonal de 3 mm.
2. Pulsador de nylon para funcionalidad lado tirador, regulable con llave hexagonal de 3 mm.
3. Pulsador cuadrado de nylon.
4. Pulsador de acero, regulable con destornillador de estrella, plano y con llave fija de 6 mm.

JUNTAS:

- A. 4 labios de termoplástico co-extruido, auto-extinguible.
- B. Redondeada de silicona auto-extinguible.
- C. Tubular de termoplástico co-extruido, auto-extinguible.
- D. Cepillo de polipropileno impregnado de aceite silicónico.

CARACTERÍSTICAS TÉCNICAS:

- Disponible en colores blanco (RAL 9010), marrón (RAL 8019). Otros colores disponibles bajo solicitud para cantidades mínimas.
- Movimiento basculante friccionado (la bajada de la junta se produce primero en el lado de la bisagra y después en el lado del tirador).
- Desplazamiento 14 mm.
- Resortes de acero zincado y bielas de empuje de PA 20% fibra de vidrio.
- Perfiles de aluminio de aleación 6060 T6.
- Tapón de acabado incluido.

CERTIFICACIONES:

- Ensayado para 200.000 cierres.

OPCIONAL:

- Mecanismo extraíble tanto desde el lado de la bisagra como desde el lado del tirador (Z) (patentado).
- Sistema con doble regulación (Z1). La bajada de la junta es controlado por dos reguladores (ajustables con destornillador plano) que actúan en la bajada (tornillo superior) y en la inclinación (tornillo inferior).

code: ASAPP

APPLICATION:

- Tous les types de portes battantes.

RACCOURCISSEMENT POSSIBLE:

- Jusqu'à 150 mm côté opposé au bouton de poussée. Longueurs 330 réductible 20 mm; longueurs 430 réductible 120 mm.

TYPE DE FIXATION:

- Par vis fournies.

TYPE DE POUSSOIR ET REGLAGE:

1. Poussoir auto-directionnel articulé, en métal, avec capuchon en nylon réglable par une clé à six pans de 3 mm.
2. Poussoir en nylon fonctionnant sur le côté de la poignée, réglable par une clé à six pans de 3 mm.
3. Poussoir carré en nylon.
4. Poussoir en acier, réglable par un tournevis à empreinte, un tournevis à pointe plate et une clé plate de 6 mm.

JOINTS:

- A. 4 lèvres en thermoplastique coextrudé, auto-extinguible.
- B. En bouts arrondis en silicone auto-extinguible.
- C. Pièce tubulaire en thermoplastique coextrudé, auto-extinguible.
- D. Brosse en polypropylène imbibée d'huile à la silicone.

CARACTERISTIQUES TECHNIQUES:

- Disponible en Blanc (RAL 9010), Marron (RAL 8019). D'autres couleurs sont disponibles sur demande pour des quantités minimales.
- Mouvement basculant débrayable (la descente du joint se fait avant toute chose sur le côté de la charnière, puis sur le côté de la poignée).
- Course de 14 mm.
- Ressorts en acier galvanisé et bielles de poussée en PA 20% de fibre de verre.
- Profils en aluminium en alliage 6060 T6.
- Bouchon de finition inclus.

CERTIFICATIONS:

- Testé pour 200.000 cycles de fermeture.

EN OPTION:

- Mécanisme retirable aussi bien du côté de la charnière que du côté de la poignée (Z) (breveté).
- Mécanisme double de réglage contrôlé par deux poussoirs (Z1). La descente du joint est assurée par deux vis (avec une tournevis à pointe plate) qui agit sur la descente (en haut a vis) et l'inclinaison (vis du bas).